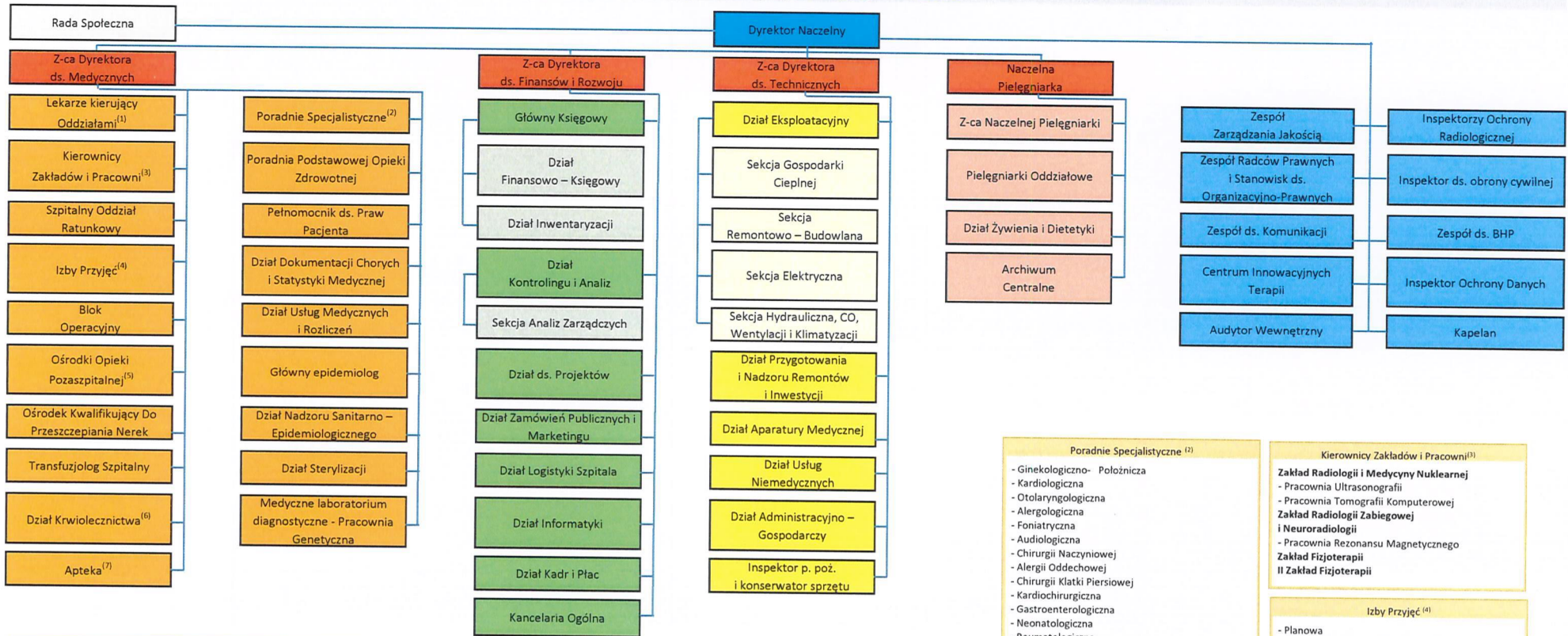


**Schemat Organizacyjny  
Samodzielnego Publicznego Szpitala Klinicznego nr 4 w Lublinie**



- Lekarze kierujący Oddziałami<sup>(1)</sup>**
- |  |   |  |
|--|---|--|
| <p><b>Kl. I Chirurgii Ogólnej, Transplantacyjnej i Leczenia Żywieniowego</b><br/>- Oddz. Chirurgii Ogólnej i Leczenia Żywieniowego<br/>- Oddz. Transplantologii Klinicznej</p> <p><b>Kl. Chirurgii Klatki Piersiowej</b><br/>- Oddz. Chirurgii Klatki Piersiowej</p> <p><b>Kl. Neurochirurgii i Neurochirurgii Dziecięcej</b><br/>- Oddz. Neurochirurgii i Neurochirurgii Dziecięcej</p> <p><b>Kl. Kardiologii</b><br/>- Oddz. Kardiologii</p> <p><b>Kl. Otolaryngologii i Onkologii Laryngologicznej</b><br/>- Oddz. Otolaryngologii</p> <p><b>Kl. Urologii i Onkologii Urologicznej</b><br/>- Oddz. Urologii i Onkologii Urologicznej</p> <p><b>Kl. Ortopedii i Traumatologii</b><br/>- Oddz. Ortopedii i Traumatologii</p> <p><b>Kl. Ortopedii i Rehabilitacji</b><br/>- Oddz. Rehabilitacji Neurologicznej<br/>- Oddz. Rehabilitacji<br/>- Oddz. Chirurgii Urazowo - Ortopedycznej</p> | <p><b>Kl. Kardiologii</b><br/>- Oddz. Kardiologii z Ośrodkiem Kardiologii Interwencyjnej<br/>- Oddz. Intensywnej Opieki Kardiologicznej<br/>- Oddz. Rehabilitacji Kardiologicznej<br/>- Pracownia Hemodynamiki<br/>- Pracownia Elektrofizjologii<br/>- Pracownia Stymulatorowa</p> <p><b>Kl. Gastroenterologii z Pracownią Endoskopową</b><br/>- Oddz. Gastroenterologii<br/>- Pracownia Endoskopii Przewodu Pokarmowego</p> <p><b>Kl. Nefrologii</b><br/>- Oddz. Nefrologii<br/>- Oddz. Sztucznej Nerki</p> <p><b>Kl. Pneumonologii, Onkologii i Alergologii</b><br/>- Oddz. Chorób Płuc i Gruźlicy<br/>- Oddz. Rehabilitacji Pulmonologicznej<br/>- Pracownia Bronchoskopii</p> <p><b>Kl. Neurologii</b><br/>- Oddz. Neurologii<br/>- Oddz. Udarowy i Wczesnej Rehabilitacji Poudarowej<br/>- Oddz. Rehabilitacji Neurologicznej II<br/>- Pracownia EEG</p> | <p><b>Kl. II Ginekologii</b><br/>- Oddz. Ginekologii Operacyjnej</p> <p><b>Kl. III Ginekologii</b><br/>- Oddz. Ginekologii</p> <p><b>Kl. Położnictwa i Perinatologii</b><br/>- Oddz. Położnictwa i Perinatologii<br/>- Oddz. Neonatologii i Intensywnej Terapii Noworodka</p> <p><b>Kl. Endokrynologii</b><br/>- Oddz. Endokrynologii</p> <p><b>Kl. Reumatologii i Układowych Chorób Tkanki Łącznej</b><br/>- Oddz. Reumatologii i Układowych Chorób Tkanki Łącznej</p> <p><b>Kl. I Anestezjologii i Intensywnej Terapii</b><br/>- Oddz. Anestezjologii i Intensywnej Terapii<br/>- Oddz. Intensywnej Terapii Kardiochirurgicznej</p> <p><b>Oddz. Chirurgii Naczyniowej</b><br/><b>Oddz. Szpitalny Oddział Ratunkowy</b><br/><b>Oddz. Onkologii Klinicznej i Chemioterapii</b><br/><b>Oddz. Opieki Pooperacyjnej</b></p> |
|--|---|--|

- Poradnie Specjalistyczne<sup>(2)</sup>**
- Ginekologiczno - Położnicza
  - Kardiologiczna
  - Otolaryngologiczna
  - Alergologiczna
  - Foniatryczna
  - Audiologiczna
  - Chirurgii Naczyniowej
  - Alergii Oddechowej
  - Chirurgii Klatki Piersiowej
  - Kardiologiczna
  - Gastroenterologiczna
  - Neonatologiczna
  - Reumatologiczna
  - Endokrynologiczna
  - Diabetologiczna
  - Nefrologiczna
  - Neurologiczna
  - Urologiczna
  - Ortopedyczna
  - Neurochirurgiczna
  - Rehabilitacyjna
  - Gruźlicy i Chorób Płuc
  - Chirurgii Ogólnej
  - Rehabilitacyjna
  - Immunologii i Immunoterapii
  - Pielęgniarki
  - Środowiskowej-rodzinnej
  - Położnej
  - Środowiskowej-rodzinnej
  - Onkologiczna
  - Leczenia Żywieniowego
  - Leczenia Bólu
  - Genetyczna
  - Gabinet diagnostyczno-zabiegowy

- Kierownicy Zakładów i Pracowni<sup>(3)</sup>**
- Zakład Radiologii i Medycyny Nuklearnej**  
- Pracownia Ultrasonografii  
- Pracownia Tomografii Komputerowej  
**Zakład Radiologii Zabiegowej i Neuroradiologii**  
- Pracownia Rezonansu Magnetycznego  
**Zakład Fizjoterapii II Zakład Fizjoterapii**
- Izby Przyjęć<sup>(4)</sup>**
- Planowa
  - Ginekologiczno - Położnicza
- Ośrodki Opieki Pozaszpitalnej<sup>(5)</sup>**
- Zespół Domowej Dializoterapii Otrzewnowej
  - Ośrodek Rehabilitacji Diennej
- Dział Krwiolecznictwa<sup>(6)</sup>**
- Bank Krwi
  - Pracownia Immunologii Transfuzjologicznej
- Apteka<sup>(7)</sup>**
- Pracownia Leków Cytostatycznych

**DYREKTOR NACZELNY  
SAMODZIELNEGO PUBLICZNEGO  
SZPITALA KLINICZNEGO NR 4 W LUBLINIE**  
*dr n. med. Radosław Starownik*