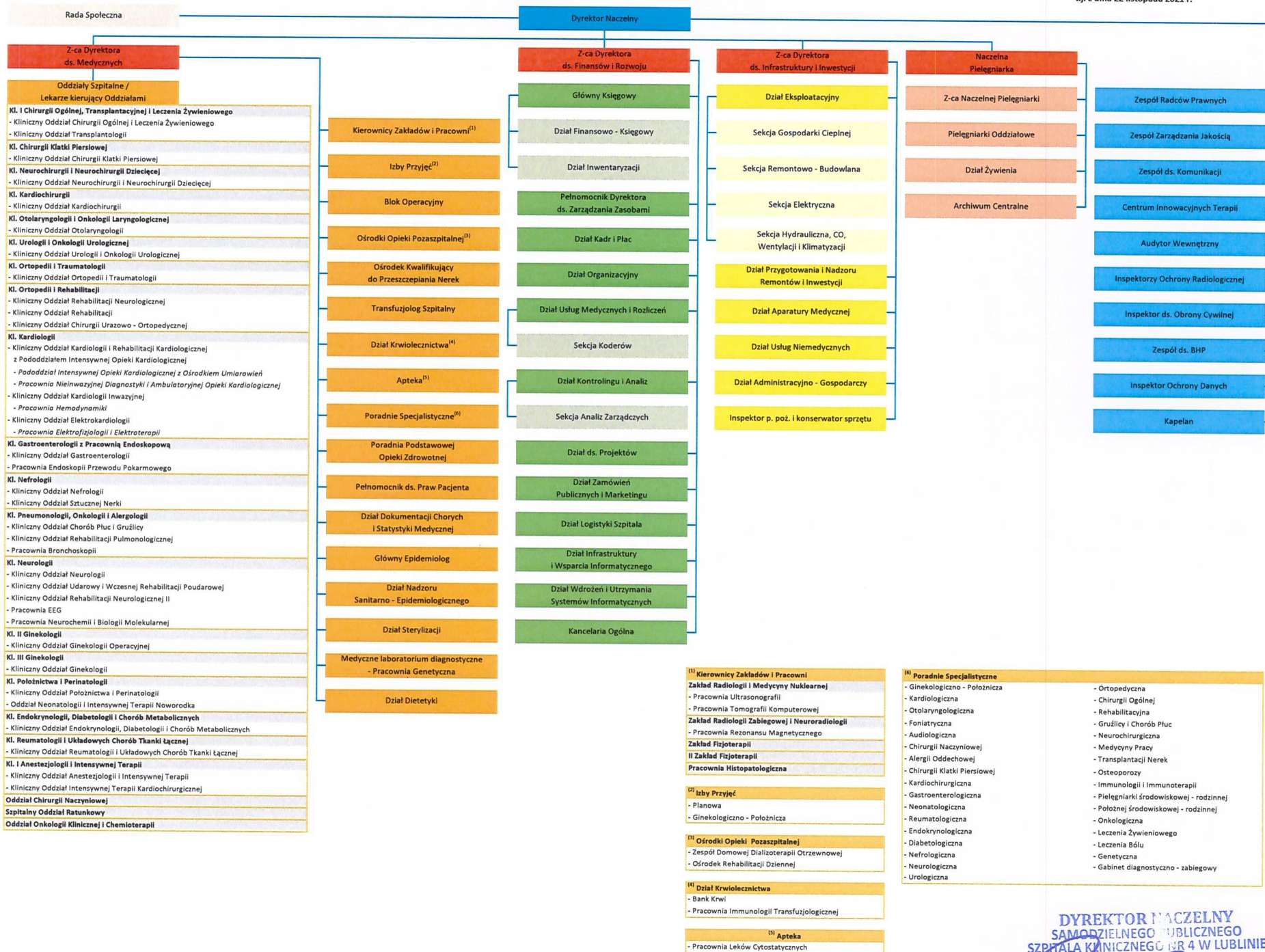


STRUKTURA ORGANIZACYJNA
SAMODZIELNEGO PUBLICZNEGO SZPITALA KLINICZNEGO NR 4 W LUBLINIE

Załącznik
do Statutu SPSK Nr 4
w Lublinie
t.j. z dnia 22 listopada 2021 r.



⁽¹⁾ **Kierownicy Zakładów i Pracowni**
Zakład Radiologii i Medycyny Nuklearnej
- Pracownia Ultrasonografii
- Pracownia Tomografii Komputerowej
Zakład Radiologii Zabiegowej i Neuroradiologii
- Pracownia Rezonansu Magnetycznego
Zakład Fizjoterapii
II Zakład Fizjoterapii
Pracownia Histopatologiczna

⁽²⁾ **Izby Przyjęć**
- Planowa
- Ginekologiczno - Położnicza

⁽³⁾ **Ośrodki Opieki Pozaszpitalnej**
- Zespół Domowej Dializoterapii Otrzewnowej
- Ośrodek Rehabilitacji Diennej

⁽⁴⁾ **Dział Krwiolecznictwa**
- Bank Krwi
- Pracownia Immunologii Transfuzjologicznej

⁽⁵⁾ **Apteka**
- Pracownia Leków Cytostatycznych

⁽⁶⁾ **Poradnie Specjalistyczne**
- Ginekologiczno - Położnicza
- Kardiologiczna
- Otolaryngologiczna
- Foniatryczna
- Audiologiczna
- Chirurgii Naczyniowej
- Alergii Oddechowej
- Chirurgii Klatki Piersiowej
- Kardiochirurgiczna
- Gastroenterologiczna
- Neonatologiczna
- Reumatologiczna
- Endokrynologiczna
- Diabetologiczna
- Nefrologiczna
- Neurologiczna
- Urologiczna
- Ortopedyczna
- Chirurgii Ogólnej
- Rehabilitacyjna
- Gruźlicy i Chorób Płuc
- Neurochirurgiczna
- Medycyny Pracy
- Transplantacji Nerek
- Osteoporozy
- Immunologii i Immunoterapii
- Pielęgniarki Środowiskowej - rodzinnej
- Położnej Środowiskowej - rodzinnej
- Onkologiczna
- Leczenia Żywnieniowego
- Leczenia Bólu
- Genetyczna
- Gabinet diagnostyczno - zabiegowy

DYREKTOR NACZELNY
SAMODZIELNEGO PUBLICZNEGO
SZPITALA KLINICZNEGO NR 4 W LUBLINIE
dr n. med. Radosław Starownik