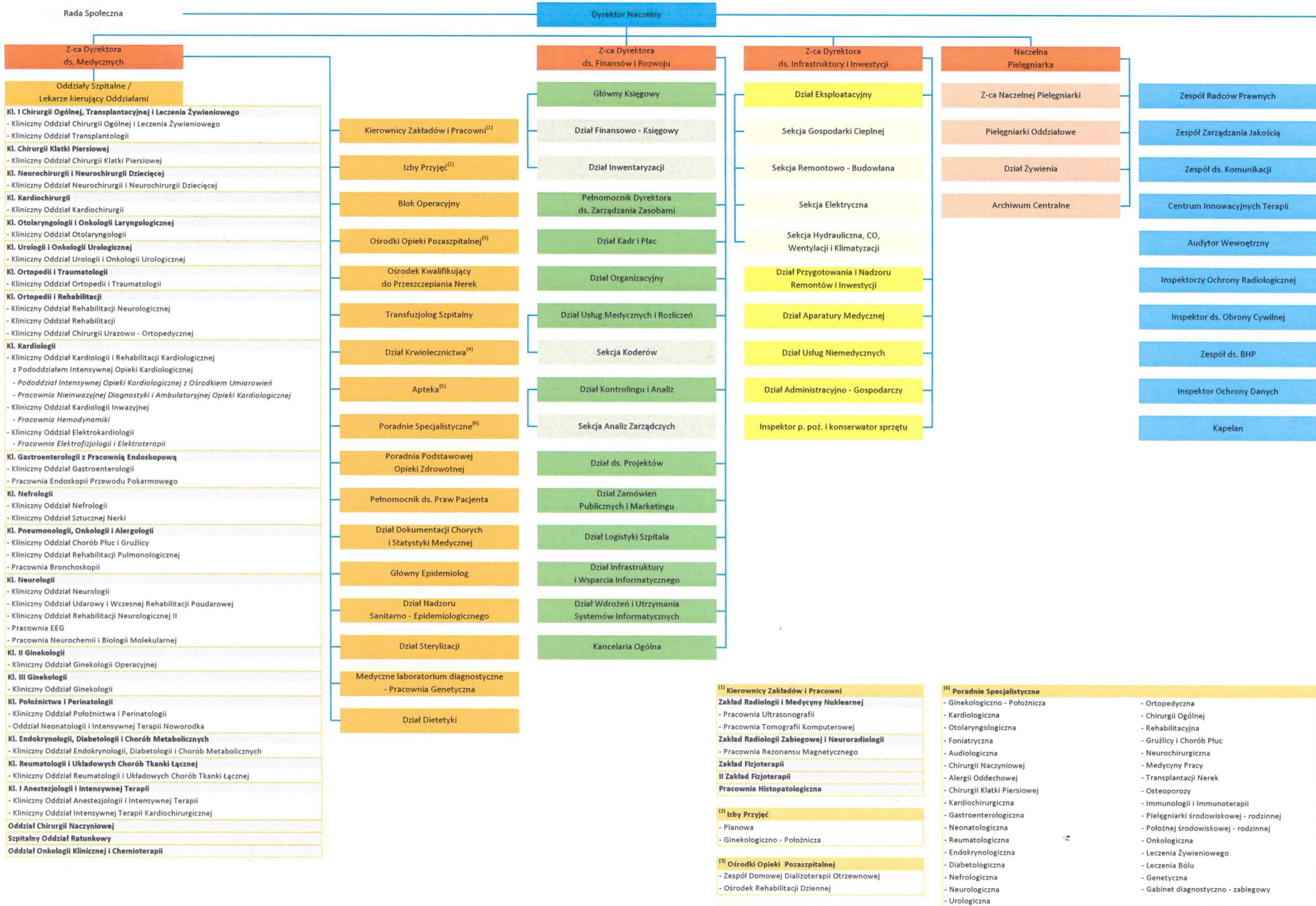


STRUKTURA ORGANIZACYJNA  
SAMODZIELNEGO PUBLICZNEGO SZPITALA KLINICZNEGO NR 4 W LUBLINIE

Załącznik  
do Statutu SPSPK Nr 4  
w Lublinie  
t.j. 19 października 2021 r.



<sup>(1)</sup> Kierownicy Zakładów i Pracowni  
Zakład Radiologii i Medycyny Nuklearnej  
- Pracownia Ultrasonografii  
- Pracownia Tomografii Komputerowej  
Zakład Radiologii Zabiegowej i Neuroradiologii  
- Pracownia Rezonansu Magnetycznego  
Zakład Fizjoterapii  
II Zakład Fizjoterapii  
Pracownia Histopatologiczna

<sup>(2)</sup> Izby Przyjęć  
- Planowa  
- Ginekologiczno - Położnicza

<sup>(3)</sup> Ośrodki Opieki Pozaszpitalnej  
- Zespół Domowej Dializoterapii Otrzewnowej  
- Ośrodek Rehabilitacji Dzielnej

<sup>(4)</sup> Dział Krwiolecznictwa  
- Bank Krwi  
- Pracownia Immunologii Transfuzjologicznej

<sup>(5)</sup> Apteka  
- Pracownia Leków Cytostatycznych

<sup>(6)</sup> Poradnie Specjalistyczne

- Ginekologiczno - Położnicza	- Ortopedyczna
- Kardiologiczna	- Chirurgii Ogólnej
- Otolaryngologiczna	- Rehabilitacyjna
- Foniatryczna	- Gruźlicy i Chorób Płuc
- Audiologiczna	- Neurochirurgiczna
- Chirurgii Naczyniowej	- Medycyny Pracy
- Alergii Oddechowej	- Transplantacji Nerek
- Chirurgii Klatki Piersiowej	- Osteoporozy
- Kardiouchirurgiczna	- Immunologii i Immunoterapii
- Gastroenterologiczna	- Pielęgniarki środowiskowej - rodzinnej
- Neonatologiczna	- Położnej środowiskowej - rodzinnej
- Reumatologiczna	- Onkologiczna
- Endokrynologiczna	- Leczenia Żywnieniowego
- Diabetologiczna	- Leczenia Bólu
- Nefrologiczna	- Genetyczna
- Neurologiczna	- Gabinet diagnostyczno - zabiegowy
- Urologiczna	

DYREKTOR NACZELNY  
SAMODZIELNEGO PUBLICZNEGO  
SZPITALA KLINICZNEGO NR 4 W LUBLINIE  
*Dr n. med. Radosław Starownik*