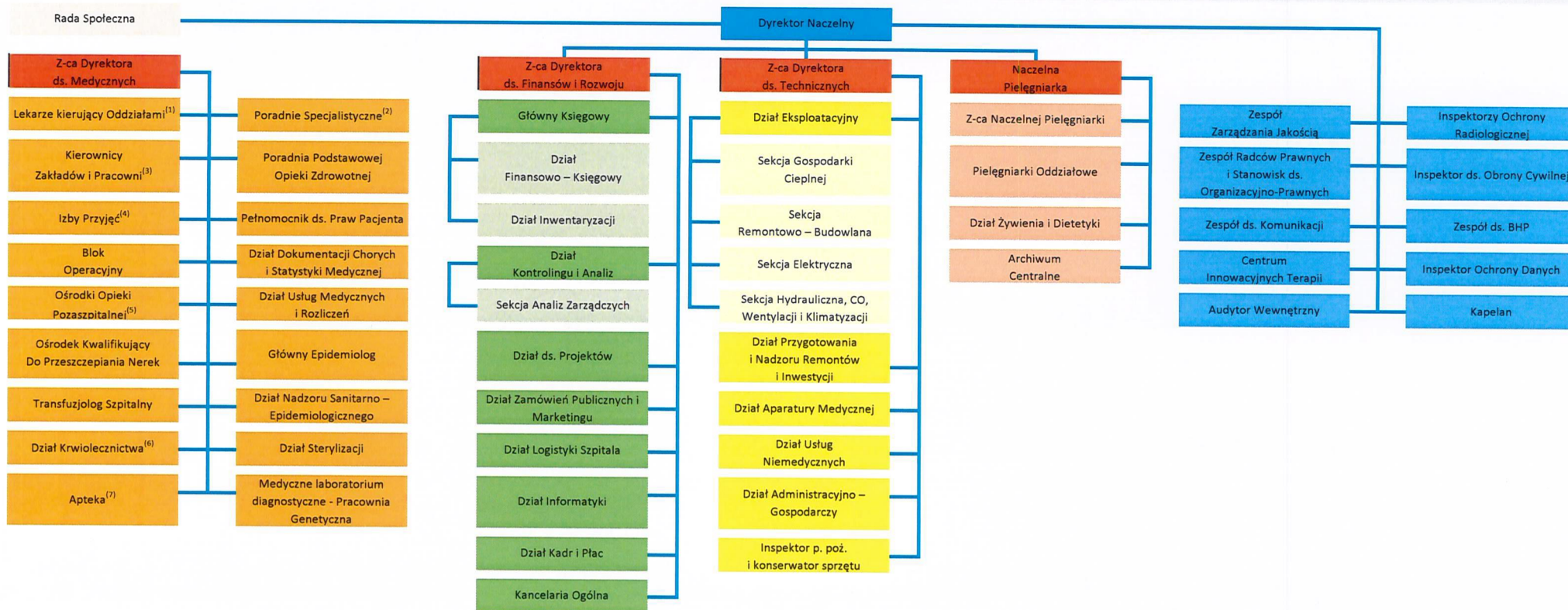


**Schemat Organizacyjny**  
**Samodzielnego Publicznego Szpitala Klinicznego nr 4 w Lublinie**



- Lekarze kierujący Oddziałami (1)**
- Kl. I Chirurgii Ogólnej, Transplantacyjnej i Leczenia Żywnieniowego**
    - Oddz. Chirurgii Ogólnej i Leczenia Żywnieniowego
    - Oddz. Transplantologii Klinicznej
  - Kl. Chirurgii Klatki Piersiowej**
    - Oddz. Chirurgii Klatki Piersiowej
  - Kl. Neurochirurgii i Neurochirurgii Dziecięcej**
    - Oddz. Neurochirurgii i Neurochirurgii Dziecięcej
  - Kl. Kardiologii**
    - Oddz. Kardiologii
  - Kl. Otolaryngologii i Onkologii Laryngologicznej**
    - Oddz. Otolaryngologii
  - Kl. Urologii i Onkologii Urologicznej**
    - Oddz. Urologii i Onkologii Urologicznej
  - Kl. Ortopedii i Traumatologii**
    - Oddz. Ortopedii i Traumatologii
  - Kl. Ortopedii i Rehabilitacji**
    - Oddz. Rehabilitacji Neurologicznej
    - Oddz. Rehabilitacji
    - Oddz. Chirurgii Urazowo - Ortopedycznej
  - Kl. Kardiologii**
    - Oddz. Kardiologii z Ośrodkiem Kardiologii Interwencyjnej
    - Oddz. Intensywnej Opieki Kardiologicznej
    - Oddz. Rehabilitacji Kardiologicznej
    - Pracownia Hemodynamiki
    - Pracownia Elektrofizjologii
    - Pracownia Stymulatorowa
  - Kl. Gastroenterologii z Pracownią Endoskopową**
    - Oddz. Gastroenterologii
    - Pracownia Endoskopii Przewodu Pokarmowego
  - Kl. Nefrologii**
    - Oddz. Nefrologii
  - Kl. Pneumonologii, Onkologii i Alergologii**
    - Oddz. Sztucznej Nerki
    - Oddz. Chorób Płuc i Gruźlicy
    - Oddz. Rehabilitacji Pulmonologicznej
    - Pracownia Bronchoskopii
  - Kl. Neurologii**
    - Oddz. Neurologii
    - Oddz. Udarowy i Wczesnej Rehabilitacji Poudarowej
    - Oddz. Rehabilitacji Neurologicznej II
    - Pracownia EEG
    - Pracownia Neurochemii i Biologii Molekularnej
  - Kl. II Ginekologii**
    - Oddz. Ginekologii Operacyjnej
  - Kl. III Ginekologii**
    - Oddz. Ginekologii
  - Kl. Położnictwa i Perinatologii**
    - Oddz. Położnictwa i Perinatologii
    - Oddz. Neonatologii i Intensywnej Terapii Noworodka
  - Kl. Endokrynologii**
    - Oddz. Endokrynologii
  - Kl. Reumatologii i Układowych Chorób Tkanki Łącznej**
    - Oddz. Reumatologii i Układowych Chorób Tkanki Łącznej
  - Kl. I Anestezjologii i Intensywnej Terapii**
    - Oddz. Anestezjologii i Intensywnej Terapii
    - Oddz. Intensywnej Terapii Kardiologicznej
  - Oddz. Chirurgii Naczyniowej**
  - Szpitalny Oddział Ratunkowy**
  - Oddz. Onkologii Klinicznej i Chemioterapii**
  - Oddz. Opieki Pooperacyjnej**

- Poradnie Specjalistyczne (2)**
- Ginekologiczno - Położnicza
  - Kardiologiczna
  - Otolaryngologiczna
  - Foniatryczna
  - Audiologiczna
  - Chirurgii Naczyniowej
  - Alergii Oddechowej
  - Chirurgii Klatki Piersiowej
  - Kardiologiczna
  - Gastroenterologiczna
  - Neonatologiczna
  - Reumatologiczna
  - Endokrynologiczna
  - Diabetologiczna
  - Nefrologiczna
  - Neurologiczna
  - Urologiczna
  - Ortopedyczna
  - Chirurgii Ogólnej
  - Rehabilitacyjna
  - Gruźlicy i Chorób Płuc
  - Neurochirurgiczna
  - Medycyny Pracy
  - Transplantacji Nerek
  - Osteoporozy
  - Immunologii i Immunoterapii
  - Pielęgniarki środowiskowej-rodzinnej
  - Położnej środowiskowej- rodzinnej
  - Onkologiczna
  - Leczenia Żywnieniowego
  - Leczenia Bólu
  - Genetyczna
  - Gabinet diagnostyczno-zabiegowy

- Kierownicy Zakładów i Pracowni (3)**
- Zakład Radiologii i Medycyny Nuklearnej**
    - Pracownia Ultrasonografii
    - Pracownia Tomografii Komputerowej
  - Zakład Radiologii Zabiegowej i Neuroradiologii**
    - Pracownia Rezonansu Magnetycznego
  - Zakład Fizjoterapii**
  - II Zakład Fizjoterapii**
  - Pracownia Histopatologiczna**
- Izby Przyjęć (4)**
- Planowa
  - Ginekologiczno - Położnicza
- Ośrodki Opieki Pozaszpitalnej (5)**
- Zespół Domowej Dializoterapii Otrzewkowej
  - Ośrodek Rehabilitacji Diennej
- Dział Krwiolecznictwa (6)**
- Bank Krwi
  - Pracownia Immunologii Transfuzjologicznej
- Apteka (7)**
- Pracownia Leków Cytostatycznych

**DYREKTOR NACZELNY**  
**SAMODZIELNEGO PUBLICZNEGO**  
**SZPITALA KLINICZNEGO NR 4 W LUBLINIE**

*Radosław Starownik*  
**dr n. med. Radosław Starownik**

08 STY. 2021